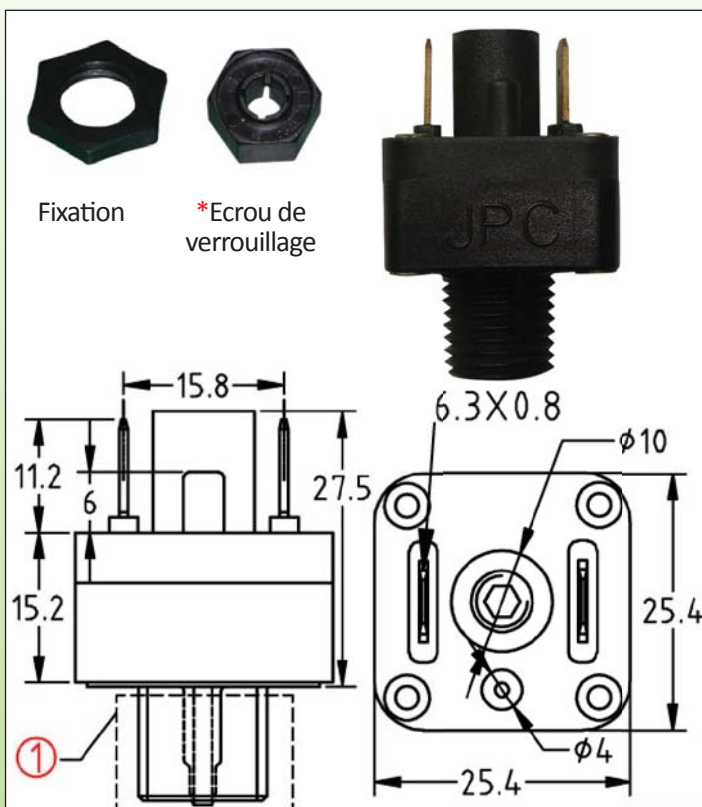


# Récepteur de télécommande pneumatique miniature à rupture lente, cosses 6.35 x 0.8 mm Contact NO : Modèle ZF

## DIMENSIONS



**Utilisation:** basse tension, haute sensibilité

**Applications:** Commande à distance pour spas, piscines et saunas, tapis de détection et équipements électriques de plomberie. Ce pressostat est beaucoup plus sensible que les systèmes à rupture brusque et permet de plus longue distance de tube entre le bouton poussoir et le pressostat.

**Membranes:** EPDM 22mm de diamètre. Silicone ou NBR sur demande.

**Fluide:** air

**Raccord:** plastique, avec tétine pour tube souple PVC de 1/8 (diamètre intérieur 3mm) ou 1/16 (diamètre intérieur 1.5mm). Dureté du tube < 70 Shore A

**Pression:** positive

**Boîtier:** PA66 UL94VO et ABS.

**Contact:** unipolaire NO argent ou plaqué or, à rupture lente

**Pouvoir de coupure:** pour utilisation en basse tension et faible intensité.

-Contact argent : max 1A, 250V

-Contact plaqué or : max 100mA, 24V

**Action:** momentanée, le contact se ferme lors de l'impulsion de pression.

**Étalonnage/réglage:** seuil 50 mbar fixé en usine réglage scellé. Autres valeurs possibles sur demande

**Connexion électrique:** picot circuit imprimé dia 1.2 mm entre axe 15 mm

**Pression max:** 2 bars (29 PSI)

**Température ambiante:** 0 à 85°C

**Compensation barométrique:** sur tétine dans les modèles 1/4 NPSM, orifice calibre sur boîtier dans les modèles 9/16-18.

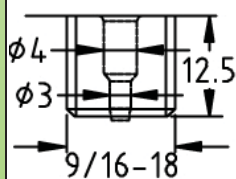
**Attention:** l'utilisation du filetage 1/4 » NPSM pour réaliser le raccord de pression supprime la compensation barométrique

**Fixation:** par canon fileté 1/4 » NPSM ou 9/16-18 avec méplats à 0° ou 90°

**Fonctionnement:** Fonctionne dans un circuit d'air fermé. Ne pas utiliser avec des boutons pneumatiques comportant une micro-fuite pour éviter le phénomène de pompage. Utiliser des boutons pneumatiques de volume suffisant. Des tubes de liaison trop long ou des poussoirs pneumatiques trop petits n'actionneront pas correctement l'appareil

**Accessoires:** Livré avec écrou plastique. Couple de serrage maximum 0.08mkg (0.8Nm). Valeur recommandée 0.5Nm. Ecrou inox ou écrou de verrouillage pour tube souple(\*) en option

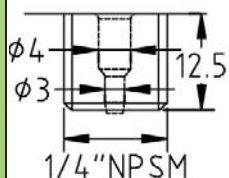
### Dimensions des prises de pression ① possibles:



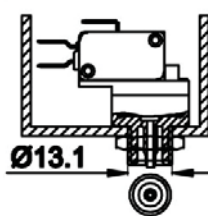
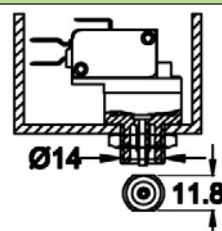
0°



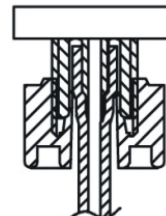
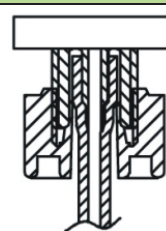
90°



### Fixation



### \*Ecrue de verrouillage



### Références (avec étalonnage à 50 mbar):

Prise de pression	Contact argent	Contact plaqué or
9/16-18+ tétine, 2 méplats à 0°, écrou standard	ZF2X2UEA05000008	ZF2X2UEG05000008
9/16-18+ tétine, 2 méplats à 90°, écrou standard	ZF2X2WEA05000008	ZF2X2WEG05000008
1/4 NPSM + tétine, écrou standard	ZF2X2IEA05000006	ZF2X2IEG05000006
9/16-18+ tétine, 2 méplats à 0°, écrou verrouillage	ZF2X2UEA05000009	ZF2X2UEG05000009
9/16-18+ tétine, 2 méplats à 90°, écrou verrouillage	ZF2X2WEA05000009	ZF2X2WEG05000009
1/4 NPSM + tétine, écrou verrouillage	ZF2X2IEA05000007	ZF2X2IEG05000007

Autre valeur d'étalonnage: remplacer 050 dans la référence par la valeur d'étalonnage en mbars